

2èmes randonnées en Beauvaisis Rural



Lundi 05 avril 2010
La Rue St Pierre

A Votre Choix

Randonnée pédestre : 6 – 10- 16 – 30 km

Randonnée VTT : 16 – 30 – 40 km

Randonnée équestre : 10 km

Participation gratuite. Ouvert à tous
Inscription sur place, cour de l'Ecole

Départ libre de 8h00 à 10h30
Retour jusqu'à 14h

Promenades accompagnées :

Randonnée pédestre de 6km à 9h30

Balades en attelage équestre sur la matinée

Verre de l'amitié à 12h

**Une organisation de la Communauté de Communes
Rurales du Beauvaisis**

**Avec la participation de la commune de
La Rue st Pierre**

**Renseignements complémentaires
au 03 44 07 99 89**

www.ccrb.fr

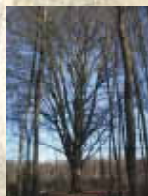


La Rue St Pierre



Découvrez la Communauté de Communes Rurales du Beauvaisis

Et ses 13 communes : 14 000 habitants



BAILLEUL SUR THERAIN

BRESLES

LE FAY ST QUENTIN

FOUQUEROLLES

HAUDIVILLERS

HERMES

LAFRAYE

LAVERSINES

LITZ

LA NEUVILLE EN HEZ

REMERANGLES

LA RUE SAINT PIERRE

VELENNES

A découvrir plus particulièrement :

**Villes et villages fleuris de Bailleul, Bresles
et Rémérangles**

La forêt de Hez Froidmont et ses arbres remarquables

Les vallées du Thérain et de la Brèche

Le site du Mont César

Le marais de Bresles et ses cressonnières

**Ses 160 km de parcours balisés de randonnées
pédestres, VTT, équestres**

Communauté de Communes Rurales du Beauvaisis

20 bis, Avenue de la Libération – 60510 BRESLES - Tél. : 03 44 07 97 79

E-mail : contact@cc-rb.com Site : www.ccrb.fr